

振興会 News 152号

令和6年11月
発行号

TOPICS

P2 令和7年度より厚生活動自由選択事業の「ベネフィット・ステーションカフェテリアプラン」を「福利厚生ポイント」に変更します。

P3 共済組合員証(健康保険証)とマイナンバーカードの一体化に伴う、入学祝金請求時の必要書類の変更について。
会員限定プレゼント企画のご案内。
「福澤 朗 氏講演会」参加者募集のご案内。

P4 横浜ベイホテル東急レストラン4店舗対象会員限定優待により
ご飲食代10%オフ。



振興会の住宅ローン

日本銀行の政策金利引上げを受けて、金融機関でも住宅ローンの変動金利を引き上げる動きが出始めています。住宅ローンを見直しませんか？

貸付資格

勤続3年以上の
現職会員
(常勤職員以外の
会員は除く)

貸付金額

10万円～
2,000万円
(10万円単位)

貸付利率

年利1.24%
(変動金利上限1.80%)

償還期間

5年～30年

振興会の住宅ローン
にはこんなメリットが
あります！

- ◎抵当権、連帯保証人の設定は必要ありません。
- ◎諸費用は契約時の印紙代のみ。その他の保証料、事務手数料、抵当権設定費用等は不要です。
- ◎現職会員の資格を有する間(ご退職まで)償還金額は変わらず、給料等からの控除を継続します。



一般財団法人 神奈川県厚生福利振興会
ホームページ



ID k k f

P W shokuin



LINE公式アカウントを開設しました！

アカウント名

一般財団法人神奈川県
厚生福利振興会



登録方法

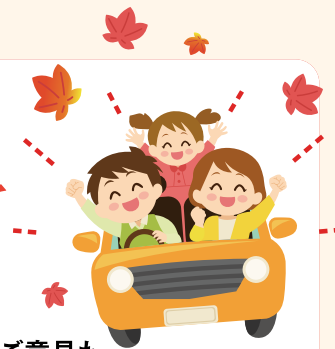
右記QRコードを、LINEアプリ
の「友だち追加」画面から
読み込んで登録してください



配信内容等

会員限定プレゼント企画、お得な情報等
※令和6年12月より、月1～2回程度配信予定。

令和7年度より厚生活動自由選択事業の「ベネフィット・ステーションカフェテリアプラン」を「福利厚生ポイント」に変更します



当振興会の厚生活動自由選択事業については、令和4年度より㈱ベネフィット・ワンによる「ベネフィット・ステーション カフェテリアプラン」を提供してきましたが、「使いづらい」等のご意見もいただいていたことから、厚生活動自由選択事業をより多くの会員の方々に利用していただけるよう、わかりやすく使いやすい事業への変更を検討してまいりました。そこでこのたび、現行の「ベネフィット・ステーション カフェテリアプラン」については令和6年度をもって終了し、令和7年度より新たに当振興会独自のシステムによる「福利厚生ポイント」に変更することとしました。

福利厚生ポイント(令和7年度より開始)

毎年、福利厚生ポイントとして振興会ポイント5,000ポイント(5,000円相当)を付与し、そのポイントの範囲内で各自の生活スタイルや価値観にあったメニューを選択し、利用できる制度です。

福利厚生ポイントは対象メニューであれば施設を問わず利用することができ、施設利用後にWEBシステムより申請等を行うことで利用ポイント分を精算(キャッシュバック)いたします。

福利厚生ポイント利用対象メニュー

今までのような対象施設の指定はなく、①健康管理・増進活動、②リフレッシュ活動、③自己啓発、④生活等に関するメニューであればポイント利用が可能です！

対象 メニュー例	健康診断(人間ドック等)	レジャー施設、文化施設利用費用
	予防接種	通信教育、カルチャーセンター受講料
	旅行費用(宿泊、交通費等)	育児利用費用
	スポーツ観戦、文化施設鑑賞チケット購入費用	介護利用費用

(利用例) 対象メニュー「旅行費用」で支払った代金を、福利厚生ポイントとして申請する場合

★ポイント付与 毎年、振興会ポイント5,000ポイント(5,000円相当)を付与します。

① 対象メニューの利用

家族旅行で宿泊代として30,000円を支払う(領収書を受領)

② ポイント利用申請

WEBシステムより宿泊代30,000円のうち5,000円分のポイント利用申請を行う(領収書を添付)

③ ポイント利用申請内容の審査・承認

振興会にて申請内容の審査、承認を実施(不備がある場合は再提出を依頼)

④ ポイント精算申請

ポイント利用申請が承認された後、ポイント精算申請を行う※ポイント精算申請は年度内1回限り

⑤ ポイント精算申請内容の審査・承認、精算ポイント分の振込

振興会にて申請内容の審査、承認を行った後、精算ポイント分を会員本人口座に振込

ベネフィット・ステーションカフェテリアプラン制度は令和6年度をもって終了します

現行のベネフィット・ステーションの各サービスについては、令和7年5月1日以降は利用ができなくなります。カフェテリアポイントだけでなく、施設の割引利用やベネフィット・ステーションから付与されるベネポ、ベネフィット・ステーション経由で入手したチケット等についても、利用は令和7年4月30日までとなります。令和7年5月1日以降の日付が掲載されていても令和7年4月30日までの利用となりますのでご注意ください。

※令和7年5月1日以降は、ベネフィット・ステーションの会員専用ページにログインができなくなります。

共済組合員証(健康保険証)とマイナンバーカードの一体化に伴う、入学祝金請求時の必要書類の変更について

入学祝金請求時には必要書類の添付資料として「子又は被扶養者として認定されていること及び生年月日が確認できる書類の写し」として、共済組合員証(健康保険証)の写しを保険金請求書に添付し請求いたしておりますが、令和6年12月2日(月)より共済組合員証(健康保険証)とマイナンバーカードが一体化されることに伴い、下記のとおり変更いたします。

[入学祝金請求時の必要書類(添付資料)]

変更前

共済組合員証(健康保険証)の写し

変更後

住民票または戸籍抄(謄)本(コピー可)

※マイナンバーカード・資格確認書では請求できません。

🎁 会員限定プレゼント企画!

1 東京ディズニーリゾート®・コーポレートプログラム利用券(1,000円)

東京ディズニーランド® 及び東京ディズニーシー® のパークチケット購入に利用できる、コーポレートプログラム利用券を抽選でプレゼントいたします。コーポレートプログラム利用券はパークチケット1枚購入につき1枚ご利用いただけます。

申込期間 令和6年11月29日(金)まで

募集数 500枚(1会員につき2枚まで申込可能)

申込方法 振興会ホームページ内の応募フォームからお申込みください。
※振興会NEWS150号(令和6年4月発行)で実施した同企画に当選された方は対象外。



2 [ベネフィット・ステーション] 整体・骨盤サロン KA・RA・DA factory 補助クーポン(1,000円)

申込期間 令和6年11月30日(土)まで

募集数 235枚(1会員につき1枚まで申込可能)

申込方法 ベネフィット・ステーションの会員専用ページにログイン後、専用バナーよりお申込みください。



ふくざわ あきら 福澤 朗 氏(フリーアナウンサー)講演会

テーマ 心をのせたコミュニケーションが人生を豊かにする

日時 令和7年2月11日(火・祝日) 14:00~15:30

会場 はまぎんホール ヴィアマーレ(横浜市西区)

募集人数 500名

申込方法 神奈川県教育福祉振興会ホームページ内の応募フォームからお申込みください。

申込締切日 令和7年1月6日(月)

主催 一般財団法人神奈川県教育福祉振興会、一般財団法人神奈川県厚生福利振興会



横浜ベイホテル東急 レストラン4店舗対象 会員限定優待によりご飲食代10%オフ!!

(優待期間: 令和6年11月1日(金)～令和7年3月31日(月))

優待内容: **ご飲食代金より10%オフ**

対象店舗: 横浜ベイホテル東急 レストラン4店舗

(カフェ トスカ、クイーン・アリス、スーツァンレストラン陳、大志満)

利用方法: 電話予約時に「神奈川県厚生福利振興会会員」であることを伝え (Web予約の場合は摘要欄に記載)、会計時に会員証を提示する。

利用除外日: 令和6年12月20日(金)～令和7年1月5日(日)

イベント開催日、各店舗の定休日及びホテルが指定する特定日等

その他: 他社インターネットサイト経由及び他の割引、優待との併用不可

1グループ6名様までの割引適用

個室料金、テイクアウト商品、販売物、その他ご飲食以外は除外



オールデイダイニング「カフェ トスカ」



フランス料理「クイーン・アリス」



中国料理「スーツァンレストラン陳」



日本料理「大志満」

広告

振興会の会員証提示でご利用いただけるサービスです。
(ベネフィット・ステーションの会員証ではご利用いただけません。)

法人会員制倶楽部

ラフォーレ倶楽部のご案内

神奈川県厚生福利振興会の皆様は、契約対象施設を
一般料金よりもお得な**会員料金**でご利用いただけます!

宿泊補助券

※年1回

3,000円 対象ホテル

補助券利用対象者: 会員とその家族



ラフォーレ伊東温泉 湯の庭

【平日/室数限定】最大18,000円お得!

～温泉付プレミアルーム～

お部屋代定額プラン〈1泊朝食〉

期間 ～2025/1/30の日曜～木曜泊 内容 1泊朝食
※除外日あり

会員料金 2～5名様1室利用時/
1名様あたり 大人 **8,250円～** (一般料金例: 11,835円～)



温泉付プレミアルーム



朝食イメージ

🌀 ご利用方法 🌀 ご予約は利用日の4ヶ月前の月の1日から承ります。 ※トップシーズンは受付開始日が異なります。

1.各ホテルへ直接ご予約

[WEB]

www.laforet.co.jp/k_shinkokai/



【電話】各ホテルへ直接お電話

法人会員名 一般財団法人神奈川県厚生福利振興会

法人会員No. 10463 法人パスワード 10463ca

2.ご利用日当日

チェックイン時に「身分証明書」を提出してください。
ホテルでの精算となります。

※「歯ブラシ・かみそり・ヘアブラシ・シャワーキャップ」の4アイテムについて、ご自宅でご使用のものとご持参をお願いしております。詳しくはWEBサイトをご覧ください。

広告

振興会の会員証提示でご利用いただけるサービスです。
(ベネフィット・ステーションの会員証ではご利用いただけません。)



銀座ダイヤモンドシライシ

横浜モアーズ店・横浜元町店・横浜ランドマークプラザ店
ららぽーと湘南平塚店・銀座本店・新宿本店・池袋バルコ店
立川店・町田マルイ店・大宮店・千葉店・柏店 [全国店舗展開]



エクセルコ ダイヤモンド

みなとみらい店・横浜モアーズ店・横浜ランドマークプラザ店
ららぽーと湘南平塚店・東京本店・青山店・池袋バルコ店
立川店・町田マルイ店・大宮店 [全国店舗展開]

神奈川県厚生福利振興会会員の皆様へ 特別ご優待



※初回ご来店時に必ず“会員証のご提示”及び“神奈川県厚生福利振興会会員である旨”をお申し出ください。ご成約後のお申し出はご優待無効となります。
※その他サービスの併用不可。

これからの暮らしが劇的に変わる。

電力“大”革命

※1 高出力太陽光パネル大容量搭載 ※2 長寿命蓄電池ユニット

※1 停電時も家全体に電力の供給が可能

※2 「家⇄車」双方向の給電が可能なV2H搭載

※1 電池自体の期待寿命。蓄電池システム自体の寿命を示すものではありません。
※2 車から家への給電は停電時に限ります。

展示場にてお待ちしております。

ご来場予約はこちらから

提携特典

注文住宅本体価格の2%を割引致します。

※一部商品タイプおよび分譲地は割引適用外です。
※特典をお受けになるためには、「会員証」をご成約時までにご本人様より弊社スタッフへご提示ください。

●お問い合わせ：業務推進グループ(法人) ☎ 0120-447-812
営業時間：9:00～17:00 定休日：土・日・祝日

家は、性能。 株式会社一条工務店

一条工務店 東京本社：東京都江東区木場5-10-10
浜松本社：静岡県浜松市中央区大久保町1227-6

住宅情報館

ご契約時まで「提携割引ご利用」とお申し出下さい。

※神奈川県厚生福利振興会の会員証または利用券をご提示下さい。

当社売主分譲住宅をご購入の場合は、
土地価格1%+建物価格(消費税を除く)1%割引となります。

※当社売主の建築条件付売地の場合は、土地価格1%+建物本体請負価格(消費税及び付帯工事一式を除く)1%割引となります。

お問い合わせ先 042-704-7007 住宅情報館株式会社 担当：久保田・高橋

(本社) 神奈川県相模原市中央区富士見2-8-8
<https://www.jutaku-johokan.co.jp/>

■国土交通大臣(5)第6183号 ■建設業/国土交通大臣許可(般-4)第22227号
■(公社)首都圏不動産公正取引協議会加盟 ■(一社)全国住宅産業協会会員
■(一社)不動産流通経営協会会員

広告有効期限/2025年3月31日まで [241004G]

外壁・屋根 キッチン・トイレ・浴室・洗面 フロス・床 窓 外構・エクステリア

リフォームなら高千穂にお任せください!!

～高千穂は地域密着50年、新築やマンションリフォームも手掛ける信頼と安心の総合工務店です～

25% OFF 外壁塗装工事

15% OFF 屋根葺替工事

ドローン屋根点検 無料

戸建 マンション アパート 賃貸住宅

断熱リフォームや補助金対象工事等にも幅広く対応しております。お気軽にご相談ください。

お見積り承り期限：2025年1月末日まで

住まいの夢を共に語りたい 株式会社 高千穂

0120-450-541 横浜市西区みなとみらい2-2-1 横浜ランドマークタワー9階

クーポン番号 047-066

神奈川県厚生福利振興会会員の皆様へ



PREMIST

横浜白楽
Yokohama Hakuraku

THE SENSE

全33邸

暮らしの感性を刺激するレジデンス



空撮 ※一部CG加工を施しており、実際とは多少異なる場合がございます。 ※Sta.: Station (駅), S.S.: Shopping Street (商店街)

東急東横線

「白楽」駅 徒歩9分

9

「東白楽」駅 徒歩10分

10

モデルルーム公開中

神奈川区六角橋アドレス12年ぶりの
新築分譲マンション※1

東急東横線

「横浜」駅へ3分

3

5駅5路線利用可※2

駅前の賑わい、華やぎと便利、豊かな感性と文化漂う街並み



六角橋商店街
徒歩5分



食品館あおば六角橋店
徒歩6分



神奈川大学
徒歩6分



※1:1995年1月～2023年12月までに横浜市神奈川区で分譲された物件(215物件)のうち横浜市神奈川区六角橋アドレスの物件は2012年以降ございません。(2023年12月MRC調べ)※2:東急東横線「白楽」駅徒歩9分、東急東横線「東白楽」駅徒歩10分、JR京浜東北線・横浜線「東神奈川」駅徒歩18分、京急本線「京急東神奈川」駅徒歩20分、横浜市営地下鉄ブルーライン「三ツ沢下町」駅徒歩18分※「東白楽」駅より「横浜」駅へ3分(日中平常時3分):東急東横線利用(7:13発)※電車の所要時間は通勤時のものであり時間帯により異なります。※徒歩分数表示については80mを1分として算出(端数切り上げ)したものです。[販売代理・販売後代理]株式会社ライフコーディネーター

《提携割引》
販売価格(税抜)より **1%割引**

提携割引をご利用いただくには「会員証」が必要です。初回来場時に必ず「会員証」をご提示ください。

お問い合わせ先 | 神奈川県厚生福利振興会 事業課 TEL.045-680-0251

【売主・販売代理】



大和ハウス工業

【売主】



三信住建

お問い合わせは「プレミスト横浜白楽」マンションギャラリー

0120-033-684

プレミスト横浜白楽

検索

営業時間/10:00～18:00(火・水曜日定休※祝日除く)



神奈川県厚生福利振興会 会員の皆さまへ
初回来場時に「会員証」をご提示ください

高気密・高断熱のモデルハウスで
暮らしを体感♪



来場
特典

ギフト
カード

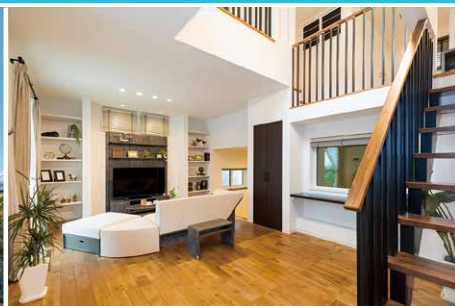
15,000 円分進呈

提携
割引

建物本体工事費
(税抜)より

5% 割引

※特典の適用には諸条件がございます。他のキャンペーンとの併用は不可となります。



相模原住宅展示場

■土地面積：130.91 m² (39.60 坪)
■延床面積：151.81 m² (45.92 坪)
1 階：72.66 m²、2 階：73.77 m²、PH 階：5.38 m²



吹き抜けを囲むスキップフロアの家

全館空調 YUCACO システム搭載

吹き抜けを中心に、高低差をつけたスキップフロアで屋内に立体感が生まれる間取り。
玄関と直接繋がるインナーガレージは、雨の日も濡れずに車から荷物を運べたりとても便利です。
日常に癒しを与える屋上庭園など、暮らしが豊かになるこだわりが詰まったモデルハウスです。



神奈川支店

〒242-0023 神奈川県大和市渋谷7丁目11-6
小田急電鉄・小田急江ノ島線「高座渋谷」駅より徒歩6分

お問い合わせ先

0120-33-7540



◀お近くの店舗にご来店ください

ヤマト住建

<https://www.yamatojk.co.jp/>



ヤマト住建株式会社【本社】〒651-0083 神戸市中央区浜辺通5丁目1番14号 神戸商工貿易センタービル18階 ■創業/昭和62年11月
■設立/平成2年1月 ■資本金/3億1千9百万円 ■提携住宅ローン/三菱UFJ銀行 ■取引銀行/三井住友銀行・みずほ銀行・各地域の金融機関 ■宅地建物取引業免許/国土交通大臣(5)第5946号建設業許可国土交通大臣(特-5)第20561号(公社)近畿地区不動産公正取引協議会 兵庫県宅地建物取引業会会員 こうべ KANSAI 住環境協議会会員

ハウスメーカーの半額での家の塗り替えに興味があるあなたへ

完全自社工事だから低価格 丁寧な仕上がりで塗装が長持ち

外壁塗装でこんな悩みを持っていませんか？

- ☐ ハウスメーカーに頼めば安心だと思っている
- ☐ 騙されたくないけどどうすればいいの？
- ☐ 職人は無愛想でマナーが悪いから怖い
- ☐ 訪問販売が来て今契約すれば割引と言われた
- ☐ 年配の職人のほうが技術があると思っている
- ☐ 同じ塗料なら誰が塗っても同じだと思っている

※一つでも当てはまるなら以下の小冊子をお読みください

お客様からの声

10社近くの見積りの中から決めた
甲斐がありました。
(栄区 T様)

職人さんの手際、感じも良く、作業
内容も進行状況も毎日きちんと説明
いただき、感謝しております。本当
にありがとうございました。
(保土ヶ谷区 S様)

近隣への配慮や、近所の子供達への
気さくな対応と防犯や車への注意を
促し、感謝しております。
(港南区 Y様)



10年間長期保証

※下請業者は使わずに自社職人で責任を持って工事します

たくさんのお客様の声はホームページで公開中！

株式会社 フレッシュサービス 外壁・屋根
塗装専門店

〒234-0053 神奈川県横浜市港南区日野中央 2-19-28

0120-14-4405

営業時間 月～土 (9:00～20:00) / 日曜定休 携帯 OK

建設業：神奈川県知事許可（般-25）第 736375
1級塗装技能士・増改築相談員

フレッシュサービス 検索

塗装会社選びでお悩みの方へ

「失敗しない塗装工事」
無料プレゼント！

- ☒ 悪質業者の手口が分かる
- ☒ 塗装会社の選び方が分かる
- ☒ 見積り時のチェックポイントが分かる

お電話か24時間受付のホームページ
から今すぐお取り寄せください

神奈川県厚生福利振興会
指定店

会員特典

お墓

墓石工事料金を

10%割引

※一部霊園・特価墓石は除きます。

お仏壇

店頭価格より

25%割引

※特価品および一部対象外
の商品がございます。

お問い合わせの
最初に必ず

「神奈川県厚生
福利振興会員」
とお申し出ください。

お急ぎの方はこちらへ

**24時間365日体制で
対応いたします**



お葬式のご依頼や事前のご相談
年中無休で承ります。

会員割引適用で

お葬式一式
(白木祭壇プラン)

310,200円～
通常価格330,000円～

家族葬一式

638,000円～
通常価格700,700円～

※価格はすべて消費税込の金額です。※一部対象外の商品がございます。

ご予算・ご要望に合わせたお葬式プランがございます。

家族日葬

小さくてもあたたかい

**相談・見積
無料**



差し上げます！

お葬式の
流れがわかる **100項目**



ご希望の方は、
下記フリーコール
までご連絡ください。

お葬式は24時間受付
ご相談は9:00～17:00



メモリアルアートの大野屋

携帯・PHS
OK
通話無料

大野屋テレホンセンター

0120-02-8888

